

تعارف

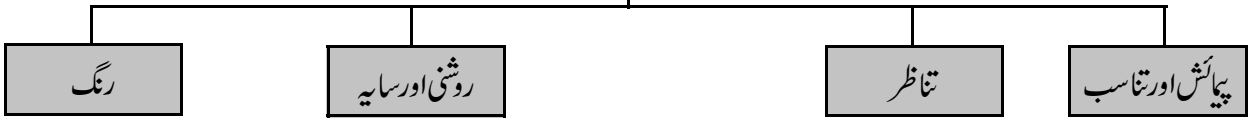
انسان نے کئی ایسی چیزوں کی تخلیق کی جن کا استعمال ہم روزمرہ کی زندگی میں کرتے ہیں۔ ان چیزوں میں بعض اشیاء جیسے کتابیں اور برتن آسانی سے حاصل ہو سکتے ہیں۔ ڈرائنگ اور پینٹنگ میں اشیاء کی حقیقی پیشکش کو شے کی تصویر کشی کے طور پر جانا جاتا ہے۔

استعمال ہونے والے سامان

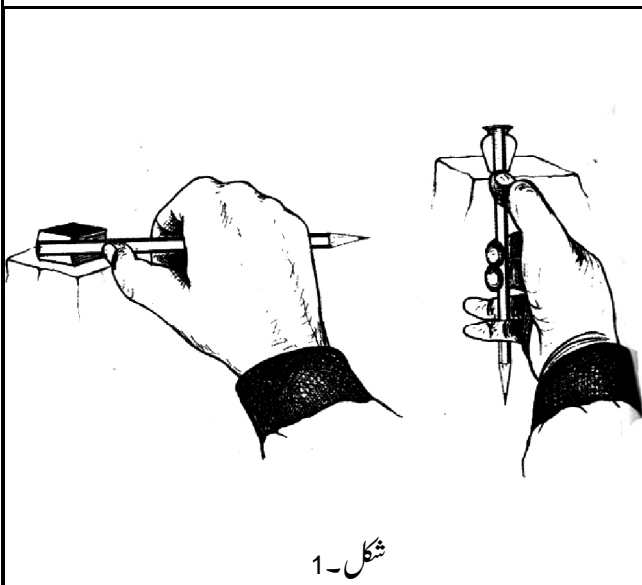
- | | |
|----------------------|--------------------------------------------------|
| 1- ڈرائنگ بورڈ | 6- رنگ |
| 2- ڈرائنگ کاغذ | 7- برش |
| 3- ڈرائنگ پن | 8- رنگ ملانے والی پلیٹ |
| 4- پنسل (2B, 4B, 6B) | 9- کتاب برتن وغیرہ جیسی اشیاء (غیر جاندار اشیاء) |
| 5- اریزر | |

یاد رکھنے کے لیے اہم باتیں

برائے شے کی ڈرائنگ (تصویر کشی)

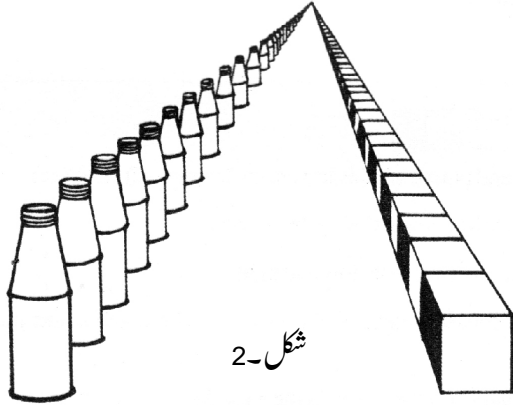


پیمائش کے ذریعہ تناسب متعین کیجیے



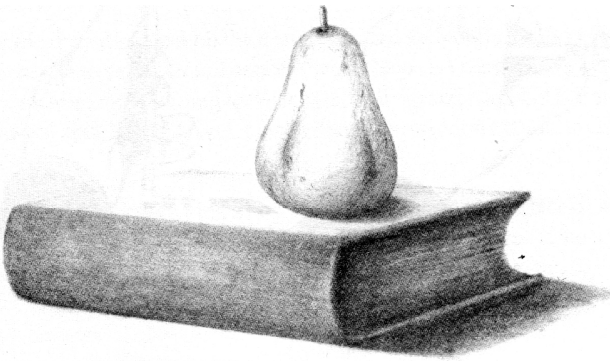
- جیسا کہ تصویر میں دکھایا گیا ہے پنسل کو اپنی انگلیوں کے درمیان پکڑیے۔
- ہر انفرادی شے کی پیمائش اکائی کے طور پر پنسل میں ایک نشان شمار میں دیکھیے۔
- سیدھے بیٹھیں، ایک آنکھ بند کریں، اپنے ہاتھ ٹھیک کندھے کی لائن میں پھیلائیں۔
- شے کی لمبائی، چوڑائی اور اونچائی کی پیمائش کے لیے اس کی شکل کے مطابق ہاتھ کو عمودی یا افقی رکھیں۔
- اپنی شیٹ کے تناسب کے مطابق پیمائش نکالیے۔

تناظر کے بنیادی اصول جائے



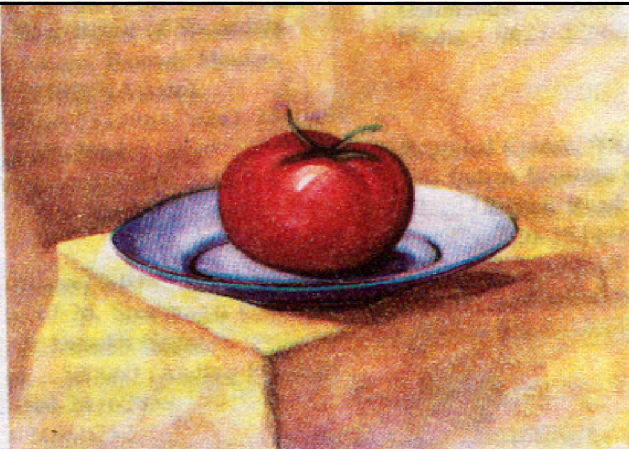
- شے کی تصویر کشی کے عمل میں تناظر نہایت ضروری عنصر ہے۔
- سمت اور مقام حس میں اشیا کو رکھا جاتا ہے اسے اشیا کی سائز بڑھتے اور گھٹتے کے ذریعہ سکھایا جاسکتا ہے۔
- فرد کی دوری اور اونچائی کے مطابق وارنگ شیٹ پر رقی خط کو ادھر ادھر کھسکایا جاسکتا ہے۔

روشنی اور سایہ (سفید و سیاہ) کے ذریعہ جسم دکھانا



- اشیا کو جو روشنی اور سایہ یا سفید و سیاہ بنایا جاتا ہے اس سے شے کا جسم اور اس کی اصل نظر ظاہر ہوتی ہے۔
- مناسب شیڈ (سایہ) دکھانے کے ہمیں دی گئی شے میں روشن اور تاریک حصے کا مشاہدہ کرنا ہوتا ہے۔
- ابتدائی ڈاننگ اور شیڈنگ کو 2B پینسل سے انجام دیا جاسکتا ہے۔
- اوسط اور تاریک ترین شیڈ کے لیے 4B اور 6B پینسل کا استعمال کیا جاسکتا ہے۔
- روشنی اور سائے کے مطابق شیڈ میں یکسانیت ہونی چاہیے۔

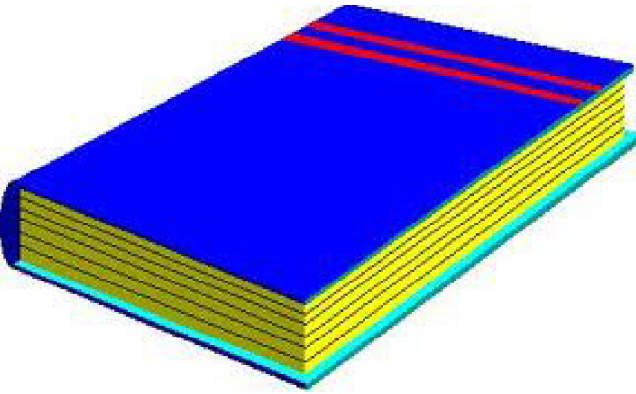
رنگوں کی خوبصورتی سے محفوظ



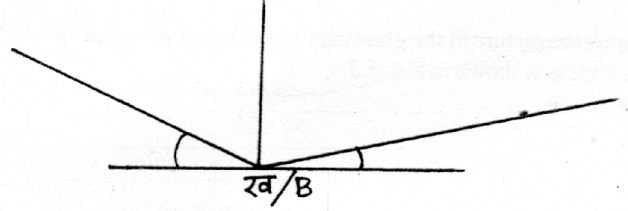
- آبی رنگ کے استعمال کے بعد پینٹنگ خوبصورتی اور حقیقی دکھائی دیتی ہے۔
- آبی رنگ کا استعمال پینسل شیڈنگ کی طرح بھی (یعنی روشنی سے تاریک) ہونا چاہیے۔
- جب شے پر روشنی اور سایہ پڑتا ہے تو رنگ کے مختلف تاثر دیکھ سکتے ہیں۔
- اشیا سے حقیقی منظر کو رنگ ہلکے اور گہرے پن کی نازک اور عمدہ آمیزش کے ذریعہ دیکھا جاسکتا ہے۔

شے کا خاکہ کیسے بنائیں اور کیسے پینٹ کریں؟

قدم 1



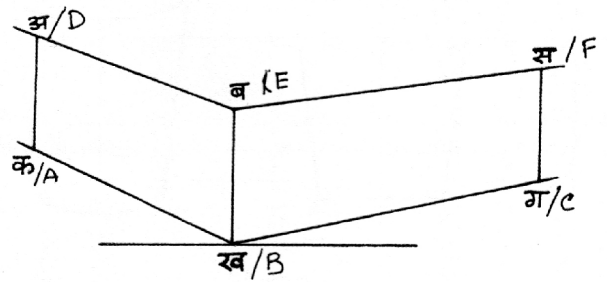
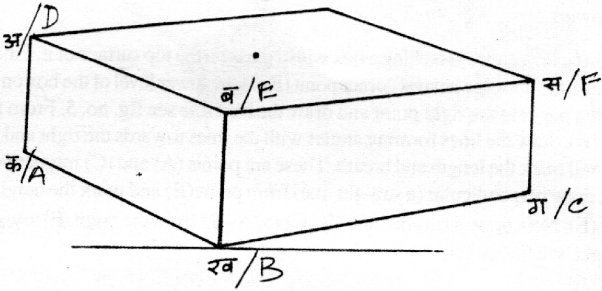
یہ وہ شے جس کا خاکہ بنا کر تصویر کشی کی جائے گی۔



- شکلے کو کچھ دوری پر آنکھ کی سطح سے نیچے رکھیں
- سب سے پہلے ہم خط اساس کھینچیں گے۔
- مرکزی طور پر متعین متوازی خط چننے کے بعد ہم دو اساس زاویے بنائیں جو شے کے کتاب کے دو تناظر دکھاتے ہیں۔

قدم 3-

قدم 2-



- زاویوں کے ساتھ متوازی خطوط ملانے کے ذریعہ کتاب کی شکل مکمل کریں۔ (یا کتاب کا خط اساس)
- شیڈنگ کے لیے 2B اور 6B نمبروں کی مختلف پنسلوں کا استعمال کریں۔
- شیڈنگ کے عمل میں یکسانیت ہونی چاہیے۔

- کتاب کی اونچائی کی پیمائش کے بعد ہم خطوط (لائنیں) کھینچنے کے ذریعہ کتاب کی موٹائی بنانے میں جو زاویہ خطوط کے متوازی ہوئی ہے۔

کیا آپ جانتے ہیں

- اگر پابندی سے کسی شے کی مشق کی جائے تو طالب علم کسی شے کی ڈرائنگ کر سکتا ہے۔
- ڈرائنگ کو پوری طور پر مکمل بنانے کے لیے بصری پیمائش کا بھی استعمال کیا جاسکتا ہے۔
- شیڈنگ دینے سے حجم و حقیقت حاصل ہوتی ہے۔

خود جانچ کیجیے

- ایک ڈرائنگ شیٹ کو ایک گلاس بنائیے۔
- اپنی ترکیب میں صرف ایک شے کا استعمال کریں۔
- مختلف اشیا جیسے گلاس، سٹیپل، لکٹری کی اشیا پر کوشش کریں۔

جانچ کا جواب

قدم-1

- گلاس کی ڈرائنگ کے لیے ایک مرکزی لائنیں بنائیں۔

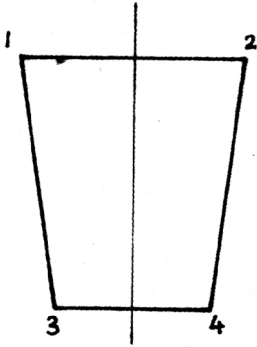
شکل-1



قدم-2

- قدم 2 مرکزی لائنوں کی مدد سے گلاس کو دو مساوی نصف میں تقسیم کریں۔

شکل-2



قدم-3

- منحنی خطوط میں منہ اور پینڈا بنانے کے ذریعہ مکمل گلاس بنائیے۔

شکل-3

